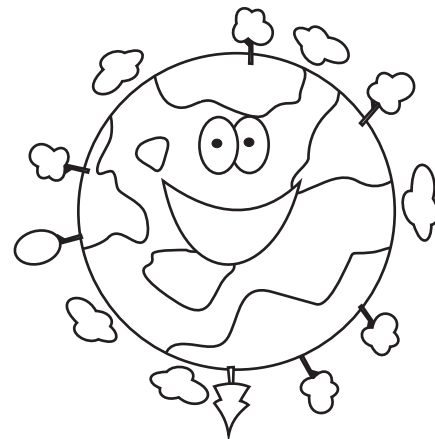
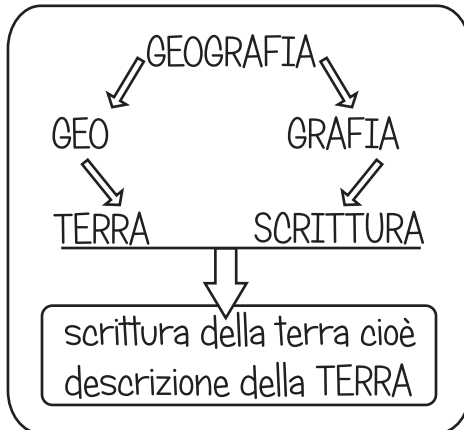
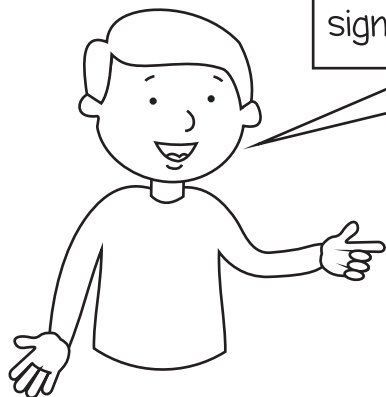


# Io e la GEOGRAFIA



La parola GEOGRAFIA deriva dal greco e significa "descrizione della terra".



Che cos'è la GEOGRAFIA?

È la scienza che studia, descrive e rappresenta il nostro pianeta: la Terra, i suoi paesaggi e i suoi ambienti.

Essa si divide in:

**GEOGRAFIA FISICA**

Studia gli elementi naturali di un ambiente, di un paesaggio, creati dalla natura (fiumi, mari, monti, alberi, laghi...).

e

**GEOGRAFIA ANTROPICA.**

Studia gli elementi antropici di un territorio, costruiti dall'uomo (strade, città, ponti...).



## CHI È IL GEOGrafo?

Il geografo è colui che studia, osserva, descrive i PAESAGGI della TERRA. Egli spiega in quale modo e per quale motivo gli uomini modificano il territorio in cui vivono.

