

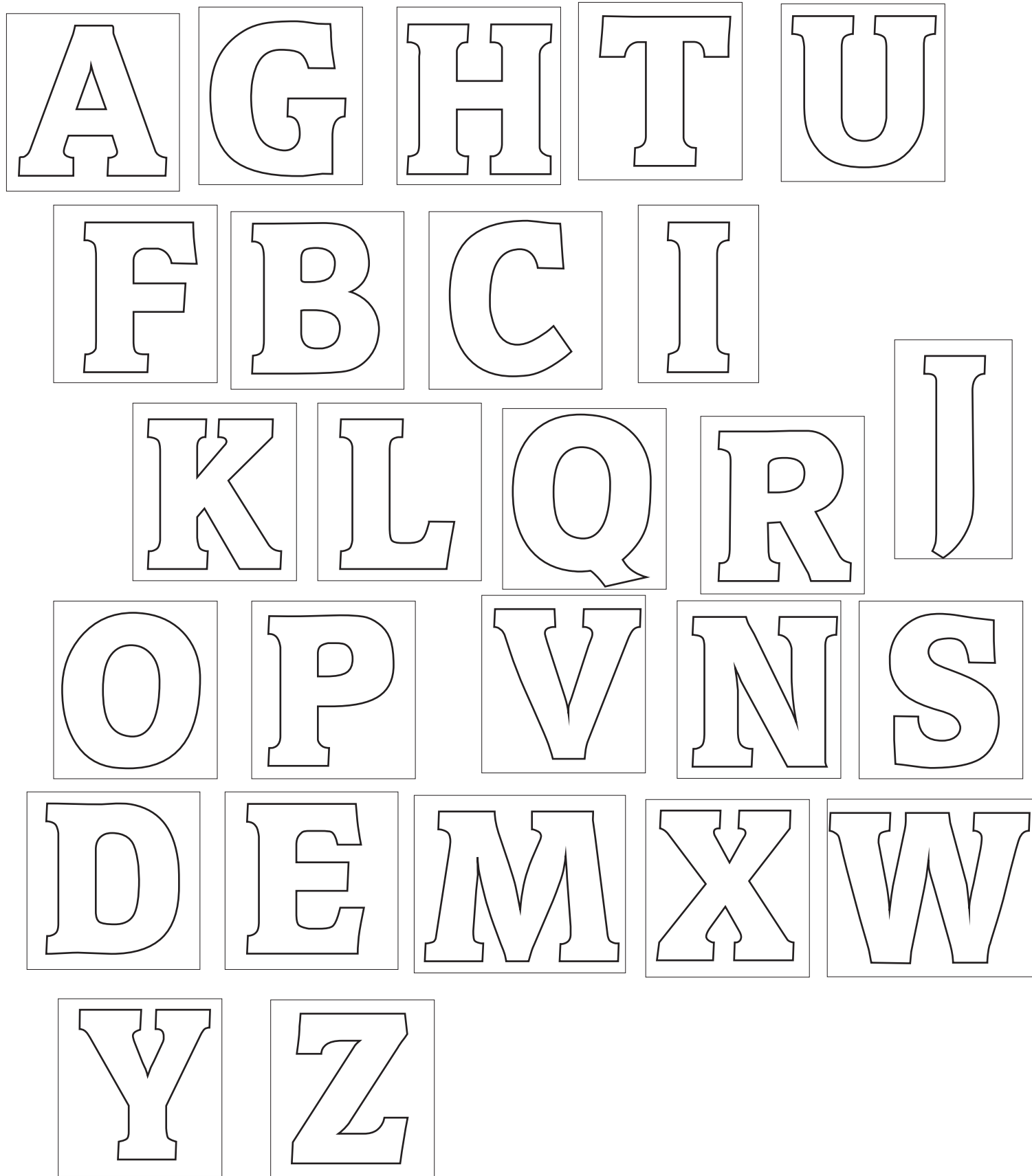
# Stregghetta e ... l'alfabeto

Stregghetta è preoccupata,  
nel bosco si è perduta,  
ma fra i sassi ha cercato  
e la strada ha ritrovato.



Attività: l'insegnante può dettare la filastrocca e far disegnare Stregghetta (o darla in fotocopia).

Ritaglia e metti in ordine le lettere dell'alfabeto e aiuterai Stregghetta a trovare la strada.



I bambini dovranno ritagliare le lettere dell'alfabeto, mettendole nel giusto ordine e creando un percorso su due pagine, disegnandovi intorno degli alberi.