

LA FAMIGLIA ACQUA

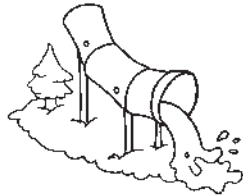
● Completa le parole della famiglia dell'**ACQUA** con **CQU**;
poi collegale ai disegni.

a____a



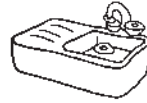
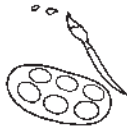
a____olina

a____edotto



a____itrino

a____erelli



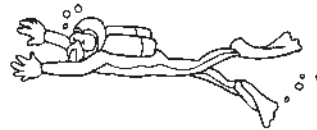
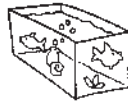
a____aio

a____aragia



____azzone

a____ario



suba____eo

● Completa le definizioni con la parola giusta.

- Vasca per i pesci →
- Simile a uno stagno →
- Si immerge sott'acqua →
- Colori ad acqua →

● **SOQQUADRO** è l'unica parola
che si scrive con **QQ**.
Osserva il disegno e scrivi una frase.

